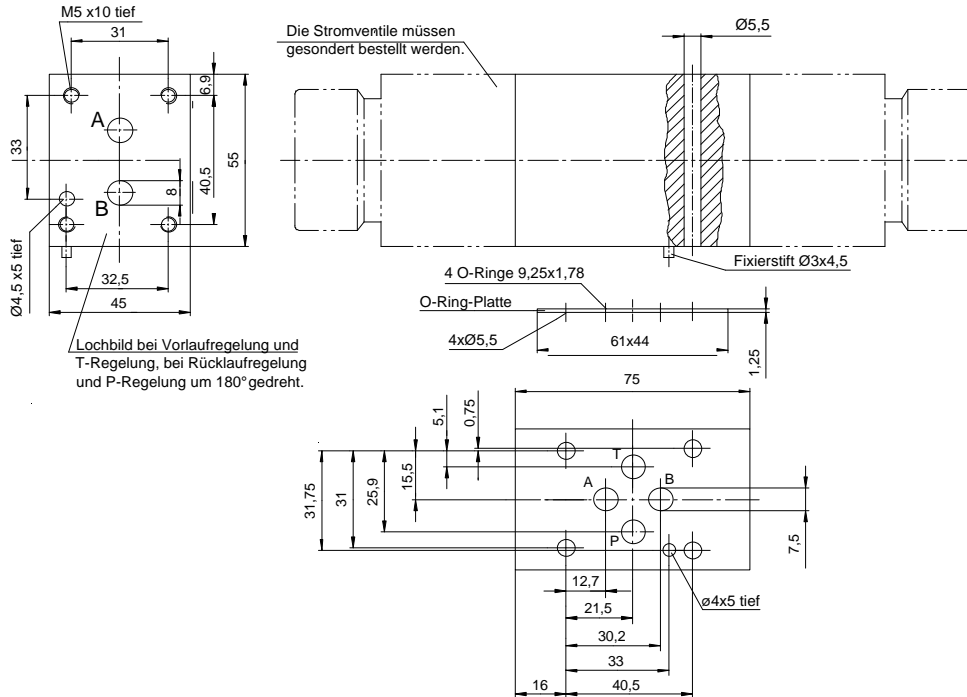


Zwischenplatten-Elemente für Stromventile sind Verkettungs- Anschlussplatten, an die seitlich unsere 2- Wege Stromregelventile oder Drosselblenden mit Lochbild nach DIN 24 340-G 6 angebaut werden können. Sie sind mit internationalen Anschlussmaßen versehen und zum Aufbau von Höhenverkettungs- Einheiten vorgesehen. Es können folgende Elemente geliefert werden: Für Vor- oder Rücklaufregelung im Anschluss A oder B, oder A und B, oder für Regelung im Anschluss P oder T. Die Elemente werden in der Standard- Ausführung mit Dichtungen aus Buna N (NBR) ausgerüstet.



BESTELLANGABEN

Zum Lieferumfang gehören die O-Ring-Platte und die O-Ringe.

Bezeichnung

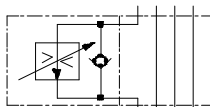
Zwischenplatten-Element

M 15

Best.-Nr. für Vorlaufregelung	im Anschluss A im Anschluss B im Anschluss A und B	= 44-074-20022 = 44-074-20023 = 44-074-20024
Best.-Nr. für Rücklaufregelung	im Anschluss A im Anschluss B im Anschluss A und B	= 44-074-20111 = 44-074-20112 = 44-074-20113
Best.-Nr. für Regelung	im Anschluss P im Anschluss T	= 44-074-20025 = 44-074-20114
Ergänzende Angaben bei Sonderausführungen z. B. Sonderdichtungen aus Viton = M 15		

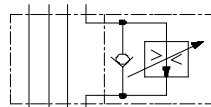
Symbol und Bestellnummern

44-074-20022



A P T B

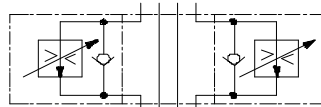
44-074-20023



A P T B

Vorlaufregelung

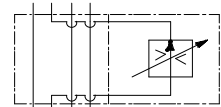
44-074-20024



A P T B

P – Regelung

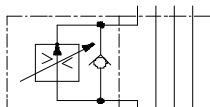
44-074-20025



A P T B

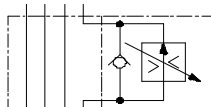
Symbol und Bestellnummern

44-074-20111



A P T B

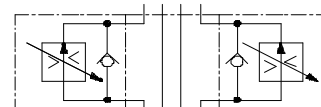
44-074-20112



A P T B

Rücklaufregelung

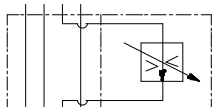
44-074-20113



A P T B

T – Regelung

44-074-20114



A P T B

Druckflüssigkeit

Masse

Betriebsdruckbereich

Druckmitteltemperaturbereich

Hydrauliköl nach DIN 51 524 (1; 2), bei anderen Medien bitte rückfragen

1,3 kg

0 bis 315 bar

-20°C bis +80°C